

Datenblatt

MAMEC - Produktfamilie

Anwendungsmöglichkeiten

Eine Vielzahl von Anwendungsmöglichkeiten ergibt sich durch die flexible Integration des modularen Überwachungssystems, wie z.B. in Rechenzentren, in der Telekommunikation, bei Industrieanlagen, sowie in der Medizintechnik.

Höchster Schutz für sensible Anwendungen

Die MAMEC Produktfamilie ist ein intelligentes Energieverteiler- und Managementsystem, das die jeweiligen Verbraucherabgänge überwacht und protokolliert. Durch die strommäßige Überwachung ist es möglich eine optimale Lastverteilung zu erzielen. Somit kann eine Überlastung einzelner Abgänge vermieden werden.

Weiters besteht die Möglichkeit alle vorhandenen Alarmmeldungen die von den unterschiedlichen Komponenten, wie USV-Anlagen, Dieselaggregat, Klimaanlage, Temperatursensoren, etc. per potentialfreien Kontakt zur Verfügung gestellt werden, im System zu zentralisieren und mittels vorhandenem Netzwerk an beliebige Orte zu übertragen.

Modularer Aufbau

Die MAMEC Produktfamilie besteht aus folgenden Modulen:

- **Steuermodul** (MIMEC) mit 8 digitalen Eingängen und RJ45/Ethernet Anschluss; Der MIMEC kann bis zu 4 Sensormodule (32 Stromsensoren) und bis zu 3 Digital-In Module (32 Meldekontakte) verwalten.
- **Sensormodul** (MAMEC - SE) mit 8 Stromwandlern für die zu messenden Stromkreise.
- **Digital-In Modul** (MIMEC - DI) mit 8 digitalen Eingängen

Das Steuermodul bildet den Basisbaustein mit Ethernet Datenanbindung. Die anderen Module werden nach Bedarf eingesetzt. Ein MIMEC kann bis zu 32 Stromsensoren und 32 digitale Eingänge verwalten.

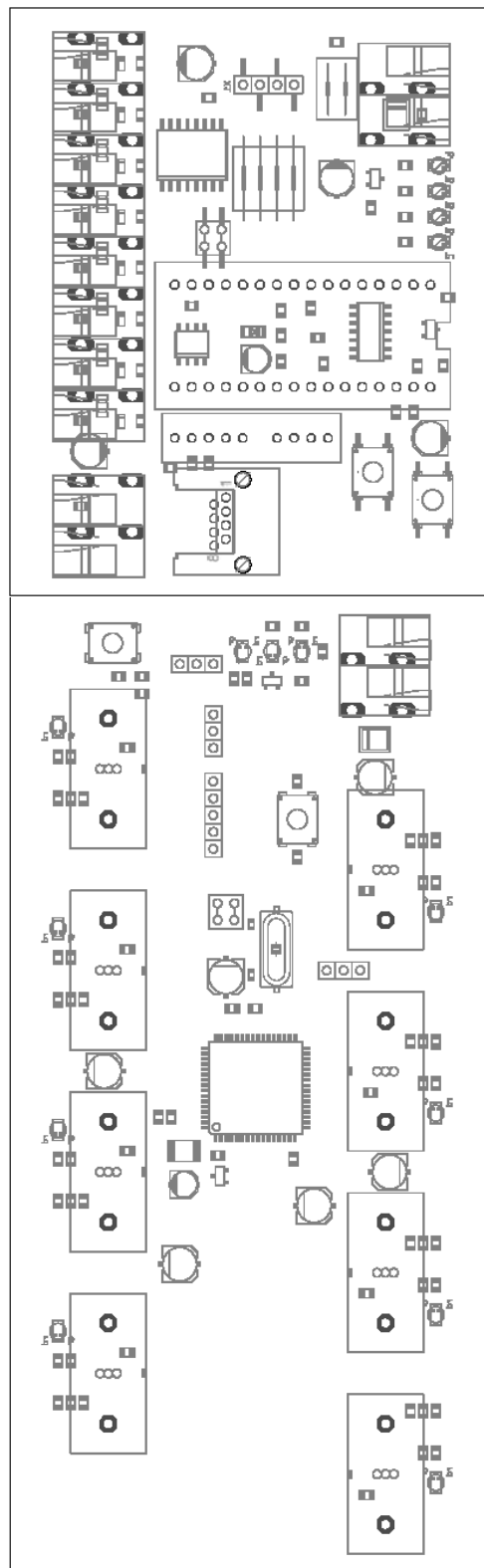
Die einzelnen Module werden in einen Platinenträger eingeschoben.

Die Befestigung erfolgt auf einer 35mm Trag-Schiene nach EN50022-35 (Hutschiene).

Die Module sind CE geprüft.

Einfache Montage

Durch einfache Hutschienenmontage und minimale Abmessungen findet das MAMEC-System in jedem beliebigen Verteilerschrank Platz. CITEM bietet auch Komplettsysteme an, inklusive den notwendigen FI-LS Abgängen sowie mit einem integrierten Rechner mit installierten Webserver und Grafikoberfläche zur einfachen Überwachung per Web-Browser.



Datenblatt

MAMEC - Produktfamilie

Technische Daten

● MAMEC - Produktfamilie

Betriebstemperatur	0-40°C
Befestigung	35mm Trag-Schiene nach EN50022-35 (Hutschiene)
Ein Netzteil ist inkludiert	

● Steuermodul - MIMEC

Anzahl der potentialfr. Meldekontakte	8 (z.B. für Mitnehmerkontakte)
Anschluss Netzwerk	10BaseT Ethernet / RJ 45
Protokoll	Ciema XML / HTTP (config)
Stromversorgung	5V DC \pm 5% < 1 A (abhängig von der Anzahl der MAMEC-SE und MIMEC-DI Module)
Länge Platine	88mm

● Sensormodul - MAMEC-SE

Messbare Ströme	0,4 – 32A
Anzahl der Stromsensoren	8 / Einheit
Messgenauigkeit	2% bei \pm 0,2 A (DC und 50 Hz bis 1000 Hz)
Stromversorgung	über MIMEC
Länge Platine	148 mm
Messmethode	Effektivwertberechnung (128 Abtastung pro Vollwelle), Fast Fourier Transformation (FFT) vorbereitet

● Digital-In Modul - MIMEC-DI

Anzahl der potentialfr. Meldekontakte	8 (z.B. für Mitnehmerkontakte) - mit gemeinsamer Masse
Stromversorgung	über MIMEC
Länge Platine	88mm

● MAMEC - Visualisierungs - Software

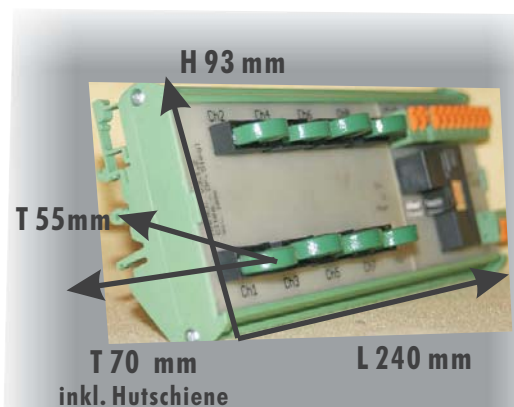
- Anzeige aller aktuellen Werte aller vorhandener Module über einen Standard-Web-Browser und über SNMP.

● MAMEC - Management - Software

- Mitprotokollierung der Messwerte für Zeitverlaufsdarstellungen
- Farbliche Darstellung des aktuellen Zustandes je Stromkreis abhängig von den definierten Grenzwerten
- Bei Überschreiten von definierten Grenzwerten können Meldungen z.B. via E-mail oder SMS generiert werden

Weitere Unterlagen sowie die Visualisierungs-Software können unter den folgenden Link heruntergeladen werden: <http://www.citem.at/MAMEC>

Änderungen im Sinne der Verbesserung des Produkts vorbehalten



T 70 mm L 240 mm
inkl. Hutschiene

Abmessungen MIMEC - MAMEC-SE
LxTxH (mm) 292 x 55 x 93 mm zur
Montage auf der Hutschiene